



Enkel brukerveiledning
Armaturjonsson varmestyring
Termostat

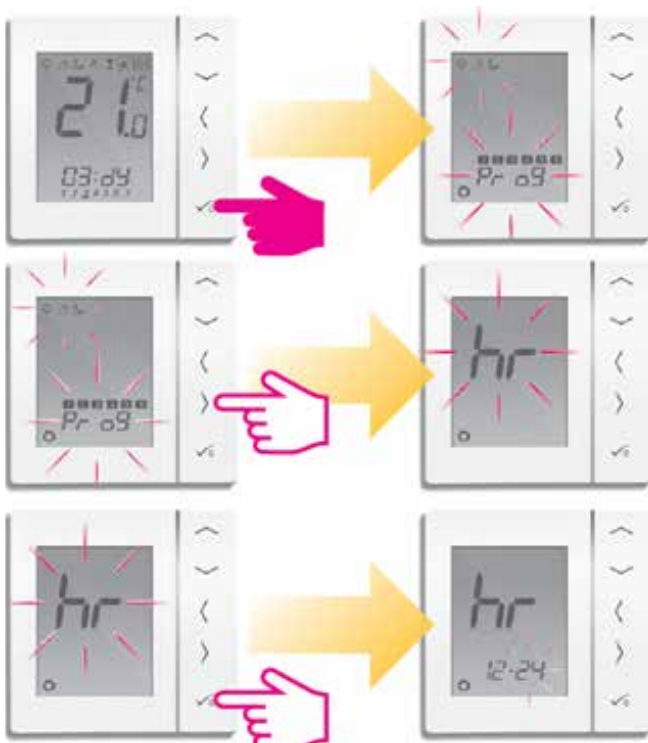


Bruk for å
øke temperaturen
til 30 °C, og trykk
deretter på ✓

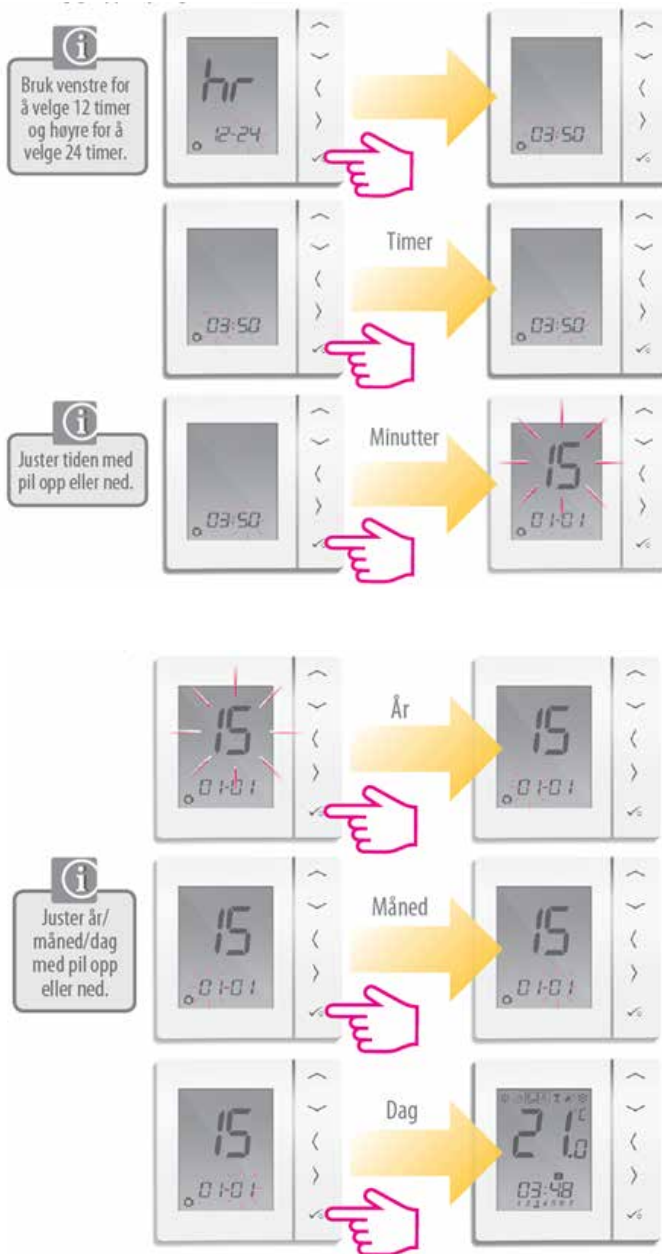


1. Regulering av temperatur opp/ ned.

Bruk \downarrow til å
redusere
temperaturen til
10 °C, og trykk
deretter på ✓



2. Stille klokke/ dato



Stille klokke/ dato fortsetter...



Høyeste temperatur, brukes vanligvis tidlig morgen og tidlig kveld.
Typisk 21°C



Midt temperatur, brukes vanligvis på tider av døgnet da du er aktiv i hjemmet
Typisk 19 °C



Lav temperatur, brukes vanligvis på rolige tider på døgnet og på natten.
Typisk 17 °C for gulvvarme eller 15 °C for radiatorer



Frosttemperatur, brukes vanligvis i lange fraværsperioder eller i ferie.
Typisk 5 °C

3. Symbolers betydning

IKON	FUNKSJON
	Gulvsensor Vises bare når luft + gulvsensor er koblet til.
	Lavt batteri: Batteriene må byttes ut.
	Innstilling: Indikerer at enheten er i innstillingsmodus ved programinnstilling. Indikerer manuell modus.
	Tastelås: Viser at tastene er deaktivert.

TAST	FUNKSJON
	1. Øke eller redusere innstilt temperatur. 2. Øke eller redusere dag, klokke, timer, fest, ferieog boost. 3. Velge installasjonsparameterverdi.
	1. Valg av modus. 2. Et langt trykk tar deg tilbake til startskjermen uten å lagre. 3. Et kort trykk tar deg tilbake til forrige skjermbilde når det er i bruker-/installatørinstillingsmodus.
	1. OK-tasten: Kort trykk for å bekrefte valget. 2. Langt trykk for å lagre og avslutte. 3. Langttrykk for å angi brukerinstillingerne.
	Lås / Lås opp
	Angivelse av installatørens parameterinnstillinger

4. Generell regulering i termostaten.